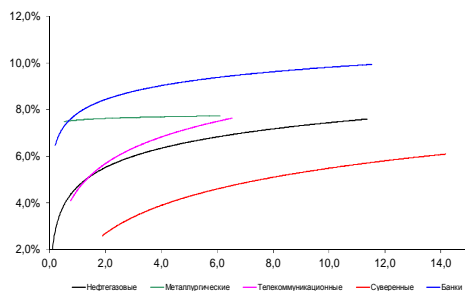
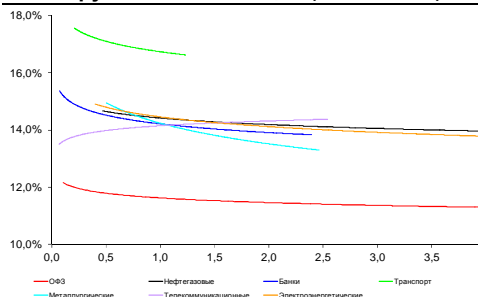


Рынок валютных облигаций



Источник: Bloomberg

Рынок рублевых облигаций (1-ый эшелон)



Источник: Bloomberg

Основные индикаторы долгового рынка

	Заккрытие	Изм.	Доход%
Долговой рынок			
10-YR UST, YTM	1,96	-26.п.	↓
30-YR UST, YTM	2,64	-16.п.	↓
Russia-30	118,12	0,06%	↑ 3,59
Rus-30 spread	163	16.п.	↑
Bra-40	103,35	0,00%	↑ 10,61
Tur-30	175,03	-0,03%	↓ 4,73
Mex-34	135,34	0,51%	↑ 4,09
CDS 5 Russia	356,51	-86.п.	↓
CDS 5 Gazprom	482	-146.п.	↓
CDS 5 Brazil	222	-76.п.	↓
CDS 5 Turkey	229	-26.п.	↓
Валютный и денежный рынок			
			YTD%
\$/Руб. ЦБР	51,6011	-3,83%	↓ 70,9 ↑
\$/Руб.	50,6555	-0,59%	↓ -19,9 ↓
EUR/\$	1,0854	1,17%	↑ -10,3 ↓
Ruble Basket	52,6445	-2,34%	↓ 23,7 ↑
	Imp rate		
NDF \$/Rub 6M	13,47%	-0,23	↓
NDF \$/Rub 12M	12,78%	-0,24	↓
NDF \$/Rub 3Y	10,93%	-0,05	↓
3M Libor	0,2775	0,036.п.	↑
Libor overnight	0,1220	0,126.п.	↑
MosPrime	14,04	-16.п.	↓
1D РЕПО+свопы, млрд	15	-26	↓
Фондовые индексы			
			YTD%
RTS	1 028	2,44%	↑ 30,1 ↑
DOW	18 059	0,11%	↑ 1,3 ↑
S&P500	2 113	0,24%	↑ 2,6 ↑
Bovespa	55 685	1,95%	↑ 11,4 ↑
Сырьевые товары			
Brent spot	62,48	3,20%	↑ 12,1 ↑
Gold	1193,87	0,44%	↑ 0,5 ↑

Источник: Bloomberg

Комментарий по долговому рынку, стр. 3

Долговые инструменты в четверг продолжили демонстрировать восстановление котировок после небольшой коррекции, наблюдавшейся в начале недели. Стимулами роста явились как рыночные факторы – рост нефтяных котировок и укрепление рубля, так и риторика монетарных властей.

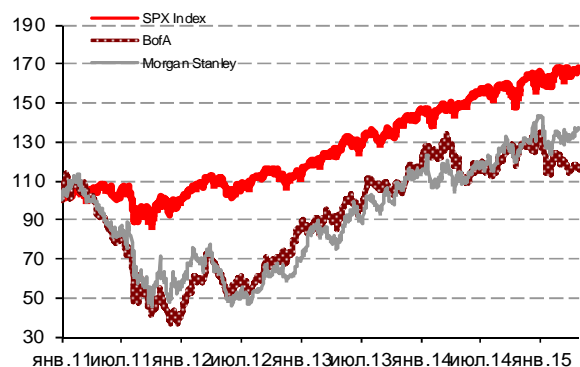
НОВОСТИ ВКРАТЦЕ:

- Международные резервы РФ за неделю сократились на \$3,6 млрд – до \$350,5 млрд
- Зарегистрированы облигации "ГПБ Финанс" серии 01 объемом 5 млрд руб

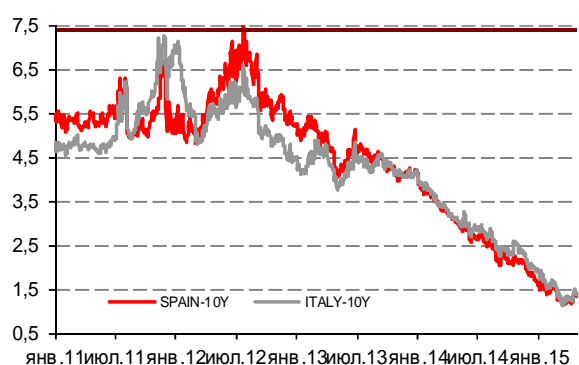
Российский рынок

ГРАДУСНИК КРИЗИСА

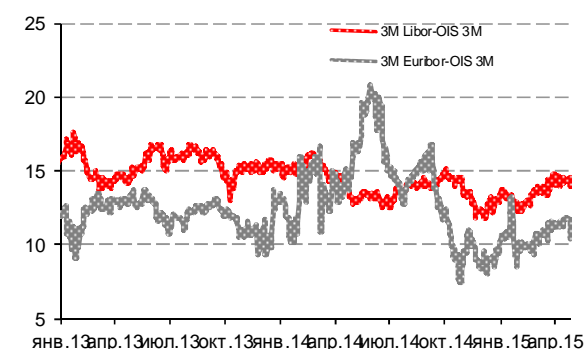
Илл 1: S&P500 vs S&P500 Bank Index



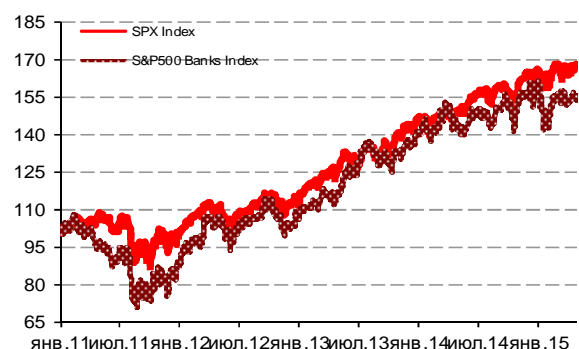
Илл 2: Доходность суверенных 10-летних облигаций Испании и Италии



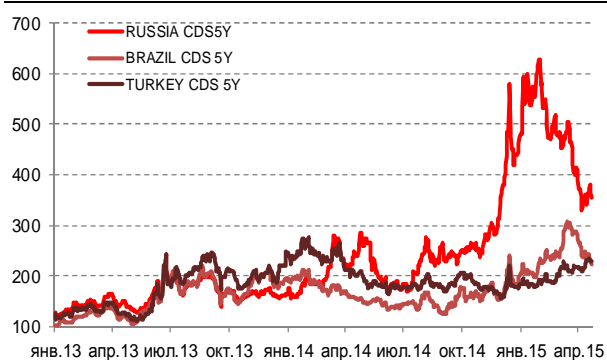
Илл 3: 3MLibor/Euribor-OIS Spread



Илл 4: S&P500 vs банки США (01.01.11=100)

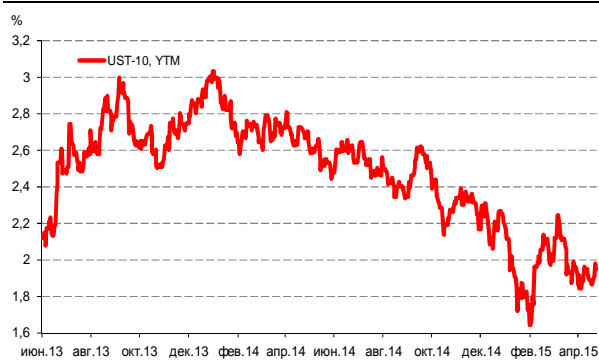


Илл 5: CDS 5Y Бразилия, Турция, Россия



Источник: Bloomberg

Илл 6: Доходность UST-10



Источник: Bloomberg

Комментарий по долговому рынку

Долговые инструменты в четверг продолжили демонстрировать восстановление котировок после небольшой коррекции, наблюдавшейся в начале недели на фоне решения ЦБ о повышении ставок валютного РЕПО и ослабления рубля. Стимулами роста явились как рыночные факторы – цены нефтяных контрактов сорта Brent впервые в этом году превысили отметку в \$65/баррель, а курс вернулся к отметке в 50 руб/\$, так и риторика монетарных властей. В частности, вчера было официально подтверждено о сохранении обязательной накопительной части пенсий, что добавит дополнительной ликвидности финансовым рынкам, а также Минэкономразвития представило уточненный макроэкономический среднесрочный прогноз, который оказался более оптимистичным, чем предыдущий. На этом фоне мы наблюдаем распространение спроса на все виды долговых активов. Невзирая на приближающийся налоговый период, который может повысить ставки на денежном рынке, а также близость майских праздников, когда деловая активность резко сокращается – инвесторы не спешат фиксировать прибыль, сокращая портфели.

Екатерина Леонова, Старший аналитик (+7 495) 974-2515 доб. 8523

ДИНАМИКА РОССИЙСКИХ ОБЛИГАЦИЙ

Илл. 7: Динамика российских суверенных и субфедеральных еврооблигаций

	Дата погаш-я	Дюра-ция, лет	Дата купона	Ставка купона	Цена закрытия	Изменение	Доход-сть к оферте/погаш-ю	Текущ дох-сть	Спред по дю-рации	Изм. спреда	М.Дюра-ция	Объем выпуска млн	Валюта	Рейтинги S&P/Moodys/Fitch
Суверенные														
Россия-15	29.04.2015	0,00	29.04.15	3,63%	100,07	-0,00%	-1,67%	3,62%	-220	-55,7	#NUM!	2 000	USD	BB+ / Ba1 / BBB-
Россия-17	04.04.2017	1,90	04.10.15	3,25%	102,01	0,01%	2,19%	3,19%	166	1,2	1,88	2 000	USD	BB+ / Ba1 / BBB-
Россия-18	24.07.2018	2,81	24.07.15	11,00%	123,10	-0,03%	3,43%	8,94%	256	3,1	2,76	3 466	USD	BB+ / Ba1 / BBB-
Россия-19	16.01.2019	3,49	16.07.15	3,50%	98,76	0,07%	3,86%	3,54%	269	1,0	3,43	1 500	USD	BB+ / Ba1 / BBB-
Россия-20	29.04.2020	4,40	29.04.15	5,00%	103,46	0,33%	4,23%	4,83%	287	-4,6	4,31	3 500	USD	BB+ / Ba1 / BBB-
Россия-22	04.04.2022	6,02	04.10.15	4,50%	98,93	0,42%	4,68%	4,55%	297	-4,7	5,88	2 000	USD	BB+ / Ba1 / BBB-
Россия-23	16.09.2023	6,95	16.09.15	4,88%	100,00	0,31%	4,87%	4,88%	317	-2,1	6,79	3 000	USD	BB+ / Ba1 / BBB-
Россия-28	24.06.2028	7,81	24.06.15	12,75%	159,66	0,34%	6,09%	7,99%	414	-2,3	7,58	2 500	USD	BB+ / Ba1 / BBB-
Россия-30	31.03.2030	4,63	30.09.15	7,50%	118,12	0,06%	3,59%	6,35%	163	0,5	4,47	132 614	USD	BB+ / Ba1 / BBB-
Россия-42	04.04.2042	14,06	04.10.15	5,63%	98,87	0,46%	5,71%	5,69%	375	-1,2	13,67	3 000	USD	BB+ / Ba1 / BBB-
Россия-43	16.09.2043	14,17	16.09.15	5,88%	101,73	0,60%	5,75%	5,77%	379	-2,2	13,77	1 500	USD	BB+ / Ba1 / BBB-
Россия-18руб	10.03.2018	2,58	10.09.15	7,85%	85,75	0,00%	14,03%	9,15%	--	--	2,41	90 000	RUB	BBB- / Ba1 / BBB-
Россия-20eur	16.09.2020	4,89	16.09.15	3,63%	99,12	0,07%	3,80%	3,66%	--	--	4,71	750	EUR	BB+ / Ba1 / BBB-
Муниципальные														
Москва-16	20.10.2016	1,44	20.10.15	5,06%	102,09	-0,03%	3,58%	4,96%	--	--	--	407	EUR	BB+ / Ba1 / BBB-
Беларусь-15	03.08.2015	0,28	03.08.15	8,75%	97,02	-0,24%	19,79%	9,02%	--	--	--	1 000	USD	B- / Caa1 /

Источник: Bloomberg, Отдел исследований Альфа-Банка

Илл. 8: Динамика российских банковских еврооблигаций

	Дата погаш-я	Дюра-ция, лет	Дата купона	Ставка купона	Цена закрытия	Изменение	Доход-сть к оферте/погаш-ю	Текущ дох-сть	Спред по дю-рации	Изм. спреда	Спред к сувер. евро-облиг.	Объем выпуска млн	Валюта	Рейтинги S&P/Moodys/Fitch
АК Барс-15	19.11.2015	0,55	19.05.15	8,75%	101,75	0,15%	5,57%	8,60%	504	-26,0	338	500 USD	/	B1 / BB-
Альфа-17Е	10.06.2017	1,97	10.06.15	5,50%	99,84	0,08%	5,57%	5,51%	--	--	--	350 EUR	B+ /	/ BB
Альфа17*	22.02.2017	1,74	22.08.15	6,30%	97,55	-2,21%	7,76%	6,46%	722	5,4	557	300 USD	B+ /	/ BB
Альфа-17-2	25.09.2017	2,24	25.09.15	7,88%	103,42	0,09%	6,32%	7,61%	579	-2,2	414	1 000 USD	BB /	Ba2 / BB+
Альфа-19*	26.09.2019	3,81	26.09.15	7,50%	96,40	0,09%	8,49%	7,78%	733	0,8	463	750 USD	B+ /	B1 / BB
Альфа-21	28.04.2021	4,73	28.04.15	7,75%	99,13	0,14%	7,94%	7,82%	658	-0,1	435	1 000 USD	BB /	Ba2 / BB+
Альфа-25с	18.02.2025	3,90	18.08.15	9,50%	97,21	0,24%	9,95%	9,77%	878	-0,9	609	250 USD	/	/ BB
Банк Москвы-15*	25.11.2015	0,57	25.05.15	5,97%	100,63	1,14%	4,85%	5,93%	432	-197,3	266	300 USD	/	B1 / WD
Банк Москвы-17*	10.05.2017	1,90	10.05.15	6,02%	95,16	0,05%	8,65%	6,33%	812	-0,3	646	400 USD	/	B1 / WD
Банк СПб-18*	24.10.2018	2,96	24.10.15	11,00%	87,94	0,14%	15,60%	12,51%	1473	-2,2	1218	101 USD	/	B2 / WD
Внешпромбанк-16	14.11.2016	1,42	14.05.15	9,00%	93,75	0,00%	13,58%	9,60%	1305	2,8	1139	225 USD	B+ /	B2 /
ВостЭкспресс-19с	29.05.2019	3,16	29.05.15	12,00%	92,50	0,07%	14,48%	12,97%	1361	0,6	1062	125 USD	/	NR /
ВТБ-16Е	15.02.2016	0,81	15.02.16	4,25%	100,88	-0,01%	3,11%	4,21%	--	--	--	193 EUR	BB+ /	Ba1 / WD
ВТБ-17	12.04.2017	1,88	12.10.15	6,00%	98,75	0,25%	6,69%	6,08%	616	-11,6	450	2 000 USD	/	Ba1 / WD
ВТБ-18*	29.05.2018	2,77	29.05.15	6,88%	99,57	0,55%	7,03%	6,90%	616	-17,1	360	1 514 USD	BB+ /	Ba1 / WD
ВТБ-18-2	22.02.2018	2,61	22.08.15	6,32%	98,67	0,39%	6,84%	6,40%	597	-12,6	341	698 USD	BB+ /	Ba1 / WD
ВТБ-22*	17.10.2022	5,87	17.10.15	6,95%	91,67	0,49%	8,48%	7,58%	677	-6,3	379	1 500 USD	BB- /	Ba3 / WD
ВТБ-35	30.06.2035	11,53	30.06.15	6,25%	100,39	0,07%	6,22%	6,23%	426	1,5	51	693 USD	BB+ /	Ba1 / WD
ВЭБ-17	22.11.2017	2,38	22.05.15	5,45%	97,55	0,06%	6,49%	5,59%	596	-0,6	307	600 USD	BB+ /	/ BBB-
ВЭБ-17-2	13.02.2017	1,72	13.08.15	5,38%	98,21	0,14%	6,44%	5,47%	591	-6,1	425	750 USD	BB+ /	/ BBB-
ВЭБ-18Е	21.02.2018	2,73	21.02.16	3,04%	91,61	0,05%	6,37%	3,31%	--	--	--	1 000 EUR	BB+ /	/ BBB-
ВЭБ-18	21.11.2018	3,28	21.05.15	4,22%	90,28	0,35%	7,37%	4,68%	650	-7,8	351	850 USD	BB+ /	/ BBB-
ВЭБ-20	09.07.2020	4,35	09.07.15	6,90%	95,58	0,21%	7,95%	7,22%	659	-2,1	372	1 600 USD	BB+ /	/ BBB-
ВЭБ-22	05.07.2022	5,75	05.07.15	6,03%	90,38	0,64%	7,79%	6,67%	609	-8,9	311	1 000 USD	BB+ /	/ BBB-
ВЭБ-23Е	21.02.2023	6,71	21.02.16	4,03%	84,15	0,87%	6,70%	4,79%	--	--	--	500 EUR	BB+ /	/ BBB-
ВЭБ-23	21.11.2023	6,52	21.05.15	5,94%	88,04	0,60%	7,89%	6,75%	618	-6,8	301	1 150 USD	BB+ /	/ BBB-
ВЭБ-25	22.11.2025	7,32	22.05.15	6,80%	90,78	0,65%	8,11%	7,49%	641	-6,5	324	1 000 USD	BB+ /	/ BBB-
ВЭБ-Лизинг-16	27.05.2016	1,05	27.05.15	5,13%	99,55	0,01%	5,55%	5,15%	502	1,5	337	400 USD	BB+ /	/ BBB-
ГПБ-15	23.09.2015	0,41	23.09.15	6,50%	101,12	0,13%	3,73%	6,43%	320	-32,2	154	948 USD	BB+ /	Ba2 / BB+
ГПБ-17	17.05.2017	1,93	17.05.15	5,63%	98,65	0,11%	6,33%	5,70%	580	-3,4	414	1 000 USD	BB+ /	Ba2 / BB+
ГПБ-18с	21.11.2018	3,19	21.05.15	5,75%	92,63	0,14%	8,17%	6,21%	730	-1,5	431	63 USD	/	/
ГПБ-18Е	30.10.2018	3,28	30.10.15	3,98%	90,75	0,23%	7,03%	4,39%	--	--	--	1 000 EUR	BB+ /	Ba2 / BB+
ГПБ-19*	03.05.2019	3,43	03.05.15	7,25%	96,97	0,36%	8,15%	7,48%	698	-7,3	429	500 USD	BB- /	B2 / BB
ГПБ-19	05.09.2019	3,93	05.09.15	4,96%	91,80	0,37%	7,18%	5,40%	602	-6,6	332	750 USD	BB+ /	/ BB+
ГПБ-23с	28.12.2023	6,20	28.06.15	7,50%	87,75	0,59%	9,61%	8,54%	790	-7,2	492	750 USD	/	NR / B+
ЕАБР-20	26.09.2020	4,80	26.09.15	5,00%	99,25	1,79%	5,16%	5,04%	380	-35,1	157	500 USD	BBB /	Baa1 /
ЕАБР-22	20.09.2022	6,25	20.09.15	4,77%	93,75	0,00%	5,82%	5,08%	411	2,4	113	500 USD	BBB /	Baa1 / WD
КрЕврБанк-19*	15.11.2019	3,72	15.05.15	8,50%	96,75	0,00%	9,39%	8,79%	823	3,1	553	250 USD	/	B2 / B+
МКБ-18	01.02.2018	2,50	01.08.15	7,70%	99,01	-0,00%	8,10%	7,78%	723	2,7	467	500 USD	BB- /	B1 / BB

МКБ-18с	13.11.2018	2,96	13.05.15	8,70%	85,40	0,07%	14,06%	10,19%	1319	0,5	1063	500 USD	/	NR	/	BB-
НОМОС-18	25.04.2018	2,65	25.04.15	7,25%	98,86	0,27%	7,68%	7,33%	681	-7,4	426	500 USD	/	Ba3	/	WD
НОМОС-19*	26.04.2019	3,22	26.04.15	10,00%	95,95	0,24%	11,28%	10,42%	1041	-4,7	743	500 USD	/	B2	/	WD
ПромсвязьБ-16*	08.07.2016	1,13	08.07.15	11,25%	103,00	0,02%	8,55%	10,92%	802	0,0	637	165 USD	/	B2	/	WD
ПромсвязьБ-17	25.04.2017	1,81	25.04.15	8,50%	101,55	0,53%	7,65%	8,37%	712	-27,4	546	294 USD	/	B1	/	WD
ПромсвязьБ-19*	06.11.2019	3,53	06.05.15	10,20%	93,92	-0,04%	11,97%	10,86%	1081	4,4	811	451 USD	/	B2	/	WD
ПромсвязьБ-21с	17.03.2021	4,41	17.09.15	10,50%	90,00	0,00%	12,97%	11,67%	1161	2,9	874	100 USD	/			
ПСБ-15*	29.09.2015	0,43	29.09.15	5,01%	99,51	0,00%	6,15%	5,03%	562	2,7	396	400 USD	/	Ba3	/	WD
РенКап-16	21.04.2016	0,97	21.10.15	11,00%	96,50	-0,19%	14,92%	11,40%	1439	24,4	1274	126 USD	B /	WR	/	B-
РенКред-16	31.05.2016	1,04	31.05.15	7,75%	93,23	-0,00%	14,61%	8,31%	1408	4,2	1243	202 USD	B /	B3	/	WD
РСХБ-17	15.05.2017	1,91	15.05.15	6,30%	98,70	0,12%	6,98%	6,38%	645	-4,2	480	584 USD	/	Ba2	/	BB+
РСХБ-17-2	27.12.2017	2,48	27.06.15	5,30%	95,63	0,11%	7,12%	5,54%	625	-1,6	369	1 300 USD	/	Ba2	/	BB+
РСХБ-18	29.05.2018	2,73	29.05.15	7,75%	101,26	0,27%	7,29%	7,65%	642	-7,2	386	980 USD	/	Ba2	/	BB+
РСХБ-21*	03.06.2021	1,06	03.06.15	6,00%	87,01	0,28%	8,79%	6,90%	826	-3,5	660	800 USD	/	B2	/	BB
РСХБ-23с	16.10.2023	6,03	16.10.15	8,50%	88,09	0,14%	10,67%	9,65%	896	-0,1	599	500 USD	/	NR	/	
Русский Стандарт-15*	16.12.2015	0,62	16.06.15	7,73%	93,58	0,09%	18,70%	8,26%	1817	-8,0	1651	188 USD	CCC+	/	B3	/
Русский Стандарт-16*	01.12.2016	1,48	01.06.15	7,56%	82,75	-0,30%	20,73%	9,14%	2020	25,9	1854	188 USD	CCC+	/	B3	/
Русский Стандарт-17	11.07.2017	2,00	11.07.15	9,25%	99,57	-0,07%	9,45%	9,29%	892	5,7	727	399 USD	B /	B2	/	B /*-
Русский Стандарт-20с	10.04.2020	3,49	10.10.15	13,00%	67,00	0,00%	24,95%	19,40%	2378	3,4	2109	350 USD	CCC+	/	B3	/
Сбербанк-15	07.07.2015	0,20	07.07.15	5,50%	100,45	0,08%	3,20%	5,47%	267	-37,5	102	1 500 USD	/	Ba1	/	BBB-
Сбербанк-17	24.03.2017	1,84	24.09.15	5,40%	99,62	0,26%	5,61%	5,42%	508	-12,7	342	1 250 USD	/	Ba1	/	BBB-
Сбербанк-17-2	07.02.2017	1,71	07.08.15	4,95%	99,32	0,17%	5,35%	4,98%	482	-8,0	316	1 300 USD	/	Ba1	/	BBB-
Сбербанк-19	28.06.2019	3,74	28.06.15	5,18%	96,01	0,41%	6,28%	5,40%	511	-8,0	242	1 000 USD	/	Ba1	/	BBB-
Сбербанк-22	07.02.2022	5,56	07.08.15	6,13%	96,73	0,69%	6,73%	6,33%	537	-9,8	205	1 500 USD	/	Ba1	/	BBB-
Сбербанк-22-2*	29.10.2022	6,02	29.04.15	5,13%	83,57	1,97%	8,09%	6,13%	638	-30,4	340	2 000 USD	/	Ba2	/	BB+
Сбербанк-23с	23.05.2023	6,33	23.05.15	5,25%	81,26	2,21%	8,50%	6,46%	679	-32,5	382	1 000 USD	/			BB+
Сбербанк-24с	26.02.2024	3,46	26.08.15	5,50%	81,85	2,50%	8,45%	6,72%	729	-34,3	460	1 000 USD	/			BB+
ТКС-15	18.09.2015	0,40	18.09.15	10,75%	102,33	0,00%	4,76%	10,50%	422	-2,5	257	170 USD	/	B2	/	B+
ТКС-18*	06.06.2018	2,51	06.06.15	14,00%	101,92	-0,19%	13,21%	13,74%	1234	10,3	979	200 USD	/	B3	/	B
ХКФ-20*	24.04.2020	2,67	24.10.15	9,38%	94,06	0,08%	11,78%	9,97%	1091	-0,3	836	500 USD	/	B3	/	B
ХКФ-21с	19.04.2021	4,51	19.10.15	10,50%	90,92	3,47%	12,71%	11,55%	1135	-77,9	848	200 USD	/	NR	/	B

Источник: Bloomberg, Отдел исследований Альфа-Банка

* - Доходность и дюрация рассчитываются к дате исполнения опциона на покупку, с-субординированные выпуски (по новым правилам)

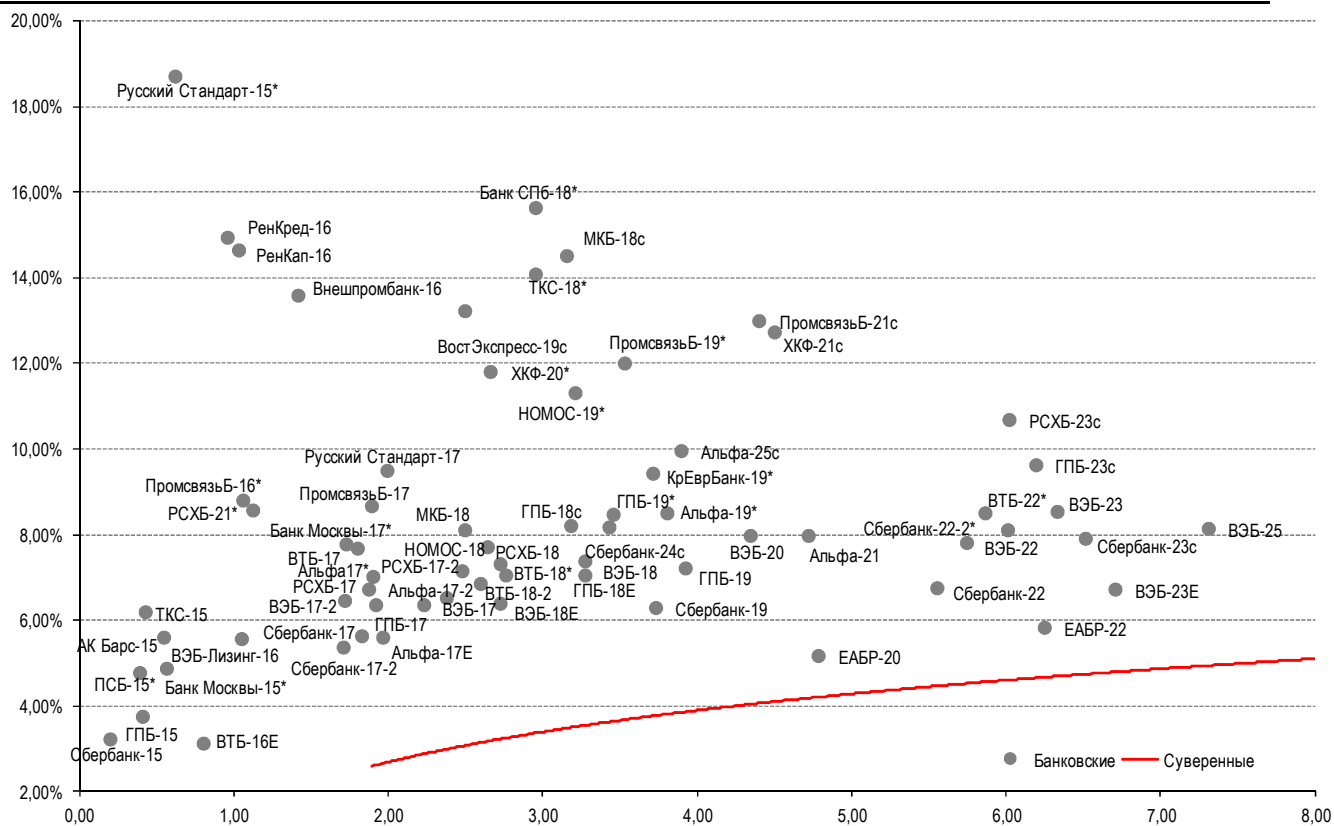
Илл. 9: Динамика российских корпоративных еврооблигаций в разбивке по секторам

	Дата погаш-я	Дюра-ция, лет	Дата ближ. купона	Ставка купона	Цена закрытия	Изменение	Доход-сть к оферте/погаш-ю	Текущ-ий доход-сть	Сред по дю-рации	Изм. сред а	Сред к сувер. евро-облиг.	Объем выпуска млн	Валюта	Рейтинги S&P/Moodys/Fitch
Нефтегазовые														
БК Евразия-20	17.04.2020	4,44	17.10.15	4,88%	89,38	0,37%	7,47%	5,45%	611	-5,6	324	600 USD	BB+ /	/BB
Газпром-15	12.11.2015	0,54	12.05.15	4,30%	100,42	0,01%	3,52%	4,28%	299	-0,2	134	700 USD	BB+ /	Ba1 /BBB-
Газпром-15-E1	01.06.2015	0,10	01.06.15	5,88%	100,37	0,01%	2,12%	5,85%	--	--	--	1 000 EUR	BB+ /	Ba1 /BBB-
Газпром-15-3	29.11.2015	0,58	29.05.15	5,09%	100,84	-0,02%	3,66%	5,05%	313	4,6	147	1 000 USD	BB+ /	Ba1 /BBB-
Газпром-16	22.11.2016	1,49	22.05.15	6,21%	102,94	0,07%	4,26%	6,03%	373	-3,1	207	1 350 USD	BB+ /	Ba1 /BBB-
Газпром-17Е	22.03.2017	1,86	22.03.16	5,14%	101,37	0,11%	4,37%	5,07%	--	--	--	500 EUR	BB+ /	Ba1 /BBB-
Газпром-17-2Е	02.11.2017	2,37	02.11.15	5,44%	102,30	0,18%	4,44%	5,32%	--	--	--	500 EUR	BB+ /	Ba1 /BBB-
Газпром-17-3Е	15.03.2017	1,86	15.03.16	3,76%	98,95	0,14%	4,34%	3,79%	--	--	--	1 400 EUR	BB+ /	Ba1 /BBB-
Газпром-18Е	13.02.2018	2,63	13.02.16	6,61%	105,00	0,23%	4,65%	6,29%	--	--	--	1 200 EUR	BB+ /	Ba1 /BBB-
Газпром-18-2	11.04.2018	2,70	11.10.15	8,15%	106,39	0,34%	5,77%	7,66%	490	-10,5	234	1 100 USD	BB+ /	Ba1 /BBB-
Газпром-20	06.02.2020	4,36	06.08.15	3,85%	91,53	0,98%	5,91%	4,21%	455	-20,0	168	800 USD	BB+ /	Ba1 /BBB-
Газпром-20Е	20.03.2020	4,58	20.03.16	3,39%	93,62	0,22%	4,88%	3,62%	--	--	--	1 000 EUR	BB+ /	Ba1 /BBB-
Газпром-21Е	26.02.2021	5,32	26.02.16	3,60%	93,09	0,31%	4,99%	3,87%	--	--	--	750 EUR	BB+ /	Ba1 /BBB-
Газпром-22	07.03.2022	5,61	07.09.15	6,51%	101,11	0,88%	6,31%	6,44%	495	-13,2	162	1 300 USD	BB+ /	Ba1 /BBB-
Газпром-22-2	19.07.2022	6,04	19.07.15	4,95%	93,33	0,91%	6,10%	5,30%	439	-12,8	142	1 000 USD	BB+ /	Ba1 /BBB-
Газпром-25Е	21.03.2025	8,17	21.03.16	4,36%	95,30	0,14%	4,98%	4,58%	--	--	--	500 EUR	BB+ /	Ba1 /BBB-
Газпром-28	06.02.2028	9,27	06.08.15	4,95%	88,07	1,19%	6,32%	5,62%	437	-10,9	23	900 USD	BB+ /	Ba1 /BBB-
Газпром-34	28.04.2034	9,85	28.04.15	8,63%	113,35	0,77%	7,31%	7,61%	536	-5,6	122	1 200 USD	BB+ /	Ba1 /BBB-
Газпром-37	16.08.2037	11,36	16.08.15	7,29%	103,20	0,84%	7,00%	7,06%	504	-5,4	129	1 250 USD	BB+ /	Ba1 /BBB-
ГазпромНефть-18Е	26.04.2018	2,83	26.04.15	2,93%	93,19	0,35%	5,45%	3,15%	--	--	--	750 EUR	BB+ /	Ba1 /BBB-
ГазпромНефть-22	19.09.2022	6,27	19.09.15	4,38%	84,96	0,87%	7,01%	5,15%	531	-11,8	233	1 500 USD	BB+ /	Ba1 /BBB-
ГазпромНефть-23	27.11.2023	6,58	27.05.15	6,00%	92,41	0,88%	7,20%	6,49%	549	-11,0	232	1 500 USD	BB+ /	Ba1 /BBB-
Лукойл-17	07.06.2017	1,97	07.06.15	6,36%	103,81	0,03%	4,45%	6,12%	392	0,4	226	500 USD	BBB- /	Ba1 /BBB-
Лукойл-18	24.04.2018	2,87	24.10.15	3,42%	93,64	0,76%	5,75%	3,65%	489	-24,1	233	1 500 USD	BBB- /	Ba1 /BBB-
Лукойл-19	05.11.2019	3,83	05.05.15	7,25%	104,24	0,80%	6,16%	6,96%	500	-17,9	230	600 USD	BBB- /	Ba1 /BBB-
Лукойл-20	09.11.2020	4,65	09.05.15	6,13%	99,99	0,77%	6,13%	6,13%	477	-13,7	254	1 000 USD	BBB- /	Ba1 /BBB-
Лукойл-22	07.06.2022	5,66	07.06.15	6,66%	102,17	0,86%	6,27%	6,51%	456	-47,4	159	500 USD	BBB- /	Ba1 /BBB-
Лукойл-23	24.04.2023	6,70	24.10.15	4,56%	89,11	1,49%	6,32%	5,12%	461	-20,4	144	1 500 USD	BBB- /	Ba1 /BBB-
НК Альянс-20	04.05.2020	3,89	04.05.15	7,00%	62,40	-0,58%	18,91%	11,22%	1775	19,2	1505	500 USD	NR /	/WD
Новатэк-16	03.02.2016	0,76	03.08.15	5,33%	100,97	0,25%	4,03%	5,27%	350	-31,7	184	600 USD	BB+ /	Ba1 /BBB-
Новатэк-21	03.02.2021	4,81	03.08.15	6,60%	97,12	0,44%	7,22%	6,80%	586	-6,4	363	650 USD	BB+ /	Ba1 /BBB-
Новатэк-22	13.12.2022	6,32	13.06.15	4,42%	83,90	0,48%	7,20%	5,27%	549	-5,3	251	1 000 USD	BB+ /	Ba1 /BBB-
Роснефть-17	06.03.2017	1,82	06.09.15	3,15%	94,91	0,22%	6,07%	3,32%	554	-9,7	388	1 000 USD	BB+ /	Ba1 /WD
Роснефть-22	06.03.2022	5,91	06.09.15	4,20%	84,26	1,06%	7,14%	4,98%	543	-15,9	246	2 000 USD	BB+ /	Ba1 /WD
ТНК-ВР-16	18.07.2016	1,18	18.07.15	7,50%	102,75	-0,08%	5,16%	7,30%	463	8,7	297	1 000 USD	BB+ /	Ba1 /WD

ТНК-ВР-17	20.03.2017	1,81	20.09.15	6,63%	101,24	0,09%	5,92%	6,54%	539	-2,9	374	800 USD	BB+ /	Ba1	/WD
ТНК-ВР-18	13.03.2018	2,62	13.09.15	7,88%	102,41	0,14%	6,93%	7,69%	606	-3,1	351	1 100 USD	BB+ /	Ba1	/WD
ТНК-ВР-20	02.02.2020	4,05	02.08.15	7,25%	99,10	0,37%	7,47%	7,32%	631	-6,2	325	500 USD	BB+ /	Ba1	/WD
Металлургические															
Евраз-15	10.11.2015	0,52	10.05.15	8,25%	102,00	0,00%	4,48%	8,09%	395	-0,3	229	138 USD	B+ /	B1	/BB-
Евраз-17	24.04.2017	1,90	24.10.15	7,40%	99,28	0,38%	7,79%	7,45%	726	-18,6	561	600 USD	B+ /	B1	/BB-
Евраз-18	24.04.2018	2,68	24.10.15	9,50%	102,69	0,66%	8,47%	9,25%	760	-23,0	504	509 USD	B+ /	B1	/BB-
Евраз-18-2	27.04.2018	2,67	27.04.15	6,75%	95,24	0,86%	8,58%	7,09%	771	-29,4	515	850 USD	B+ /	B1	/BB-
Евраз-20	22.04.2020	4,30	22.10.15	6,50%	90,49	1,88%	8,90%	7,18%	754	-61,5	467	1 000 USD	B+ /		/BB-
Кокс-16	23.06.2016	1,11	23.06.15	7,75%	91,51	-0,04%	16,01%	8,47%	1547	8,1	1382	319 USD	B- /	B3	/
Металлоинвест-16	21.07.2016	1,20	21.07.15	6,50%	100,56	0,09%	6,02%	6,46%	549	-5,4	383	750 USD		Ba2	/BB
Металлоинвест-20	17.04.2020	4,38	17.10.15	5,63%	91,86	0,46%	7,62%	6,12%	626	-8,0	339	1 000 USD	BB /	Ba2	/BB
НЛМК-18	19.02.2018	2,66	19.08.15	4,45%	95,49	0,21%	6,22%	4,66%	535	-5,2	279	708 USD	BB+ /	Ba1	/BBB-
НЛМК-19	26.09.2019	3,99	26.09.15	4,95%	93,70	0,66%	6,62%	5,28%	545	-13,7	239	471 USD	BB+ /	Ba1	/BBB-
НорНикель-18	30.04.2018	2,80	30.04.15	4,38%	99,26	0,18%	4,64%	4,41%	377	-3,9	122	750 USD	BBB- /	Ba1	/BBB-
НорНикель-20	28.10.2020	4,69	28.04.15	5,55%	98,81	0,33%	5,80%	5,62%	445	-4,1	222	1 000 USD	BBB- /	Ba1	/BBB-
Распадская-17	27.04.2017	1,82	27.04.15	7,75%	94,08	0,71%	11,12%	8,24%	1059	-37,0	893	400 USD		B2	/B+
Северсталь-16	26.07.2016	1,21	26.07.15	6,25%	103,02	-0,00%	3,76%	6,07%	323	1,7	158	247 USD	BB+ /	Ba1	/BB+
Северсталь-17	25.10.2017	2,27	25.04.15	6,70%	102,96	0,17%	5,42%	6,51%	489	-5,6	323	563 USD	BB+ /	Ba1	/BB+
Северсталь-18	19.03.2018	2,74	19.09.15	4,45%	95,31	0,62%	6,24%	4,67%	537	-20,4	281	576 USD	BB+ /	NR	/BB+
Северсталь-22	17.10.2022	6,10	17.10.15	5,90%	94,32	0,80%	6,88%	6,26%	518	-11,1	220	697 USD	BB+ /	Ba1	/BB+
ТМК-18	27.01.2018	2,48	27.07.15	7,75%	94,90	0,22%	9,90%	8,17%	903	-6,4	647	500 USD	B+ /	B1	/
ТМК-20	03.04.2020	4,20	03.10.15	6,75%	85,21	0,14%	10,68%	7,92%	951	-0,3	645	500 USD	B+ /	B1	/
Телекоммуникационные															
МТС-20	22.06.2020	4,21	22.06.15	8,63%	109,29	0,15%	6,48%	7,89%	531	-0,7	225	750 USD	BB+ /	Ba1 /*	/ BB+ /
МТС-23	30.05.2023	6,53	30.05.15	5,00%	90,06	0,14%	6,60%	5,55%	490	0,3	173	500 USD	BB+ /	Ba1 /*	/ BB+ /
Вымпелком-16	23.05.2016	1,02	23.05.15	8,25%	104,49	-0,16%	3,96%	7,90%	342	16,4	177	266 USD	BB /	Ba3	/
Вымпелком-16-2	02.02.2016	0,76	02.08.15	6,49%	101,95	-0,12%	3,89%	6,37%	336	16,4	171	264 USD	BB /	Ba3	/
Вымпелком-17	01.03.2017	1,76	01.09.15	6,25%	100,51	-0,05%	5,95%	6,22%	542	4,7	377	349 USD	BB /	Ba3	/
Вымпелком-18	30.04.2018	2,61	30.04.15	9,13%	106,23	0,17%	6,80%	8,59%	593	-3,9	338	499 USD	BB /	Ba3	/
Вымпелком-19	13.02.2019	3,45	13.08.15	5,20%	93,77	0,27%	7,09%	5,55%	593	-4,7	324	571 USD	BB /	Ba3	/
Вымпелком-21	02.02.2021	4,69	02.08.15	7,75%	101,56	0,32%	7,41%	7,63%	605	-4,1	382	651 USD	BB /	Ba3	/
Вымпелком-22	01.03.2022	5,42	01.09.15	7,50%	99,34	0,50%	7,63%	7,55%	627	-6,6	294	1 280 USD	BB /	Ba3	/
Вымпелком-23	13.02.2023	6,19	13.08.15	5,95%	90,89	1,26%	7,51%	6,55%	580	-18,3	283	983 USD	BB /	Ba3	/
Прочие															
АЛРОСА-20	03.11.2020	4,46	03.05.15	7,75%	103,40	0,68%	7,00%	7,49%	564	-12,5	277	1 000 USD	BB- /	Ba2	/ BB
АФК-Система-19	17.05.2019	3,48	17.05.15	6,95%	94,35	0,27%	8,62%	7,37%	746	-4,6	477	500 USD	BB /		/ BB-
ПК Борец-18	26.09.2018	3,00	26.09.15	7,63%	79,02	-0,02%	15,79%	9,65%	1492	4,1	1236	413 USD	BB- /	B1	/
ДВМП-18	02.05.2018	2,44	02.05.15	8,00%	53,01	-0,92%	34,09%	15,09%	3323	46,0	3067	550 USD	CC /		/ B-
ДВМП-20	02.05.2020	3,50	02.05.15	8,75%	52,24	-1,36%	26,48%	16,75%	2531	44,7	2262	325 USD	CC /		/ B-
Домодедово-18	26.11.2018	3,19	26.05.15	6,00%	93,57	0,25%	8,10%	6,41%	723	-5,2	424	300 USD	BB+ /		/ BB+
Еврохим-17	12.12.2017	2,45	12.06.15	5,13%	98,52	0,05%	5,73%	5,20%	487	0,5	231	750 USD	BB /		/ BB
ПолюсЗолото-20	29.04.2020	4,29	29.04.15	5,63%	94,65	0,07%	6,90%	5,94%	574	1,4	268	750 USD	BB+ /		/ BBB-
РЖД-17	03.04.2017	1,86	03.10.15	5,74%	100,83	0,12%	5,28%	5,69%	475	-4,5	309	1 500 USD	BB+ /	Ba1 /*	/ BBB-
РЖД-21Е	20.05.2021	5,35	20.05.15	3,37%	86,13	0,49%	6,18%	3,92%	--	--	--	1 000 EUR	BB+ /	Ba1 /*	/ BBB-
РЖД-22	05.04.2022	5,77	05.10.15	5,70%	94,06	0,82%	6,79%	6,06%	508	-12,2	210	1 400 USD	BB+ /	Ba1 /*	/ BBB-
РЖД-23Е	06.03.2023	6,66	06.03.16	4,60%	89,56	0,33%	6,32%	5,14%	--	--	--	500 EUR	BB+ /	Ba1 /*	/ BBB-
Сибур-18	31.01.2018	2,62	31.07.15	3,91%	91,53	0,18%	7,35%	4,28%	648	-4,0	393	1 000 USD	/	Ba1	/ BB+
СИНЕК-15	03.08.2015	0,28	03.08.15	7,70%	100,54	0,37%	5,62%	7,66%	509	-134,8	343	250 USD	/	Ba2	/ BBB-
Совкомфлот-17	27.10.2017	2,31	27.04.15	5,38%	93,08	0,18%	8,49%	5,77%	796	-5,6	631	800 USD	/	B1	/ BB-
Уралкалий-18	30.04.2018	2,82	30.04.15	3,72%	92,68	0,53%	6,43%	4,02%	556	-16,0	301	650 USD	/	Ba1	/ BBB-
Фосагро-18	13.02.2018	2,65	13.08.15	4,20%	95,32	0,46%	6,04%	4,41%	517	-15,0	261	500 USD	/	Ba1	/ BB+

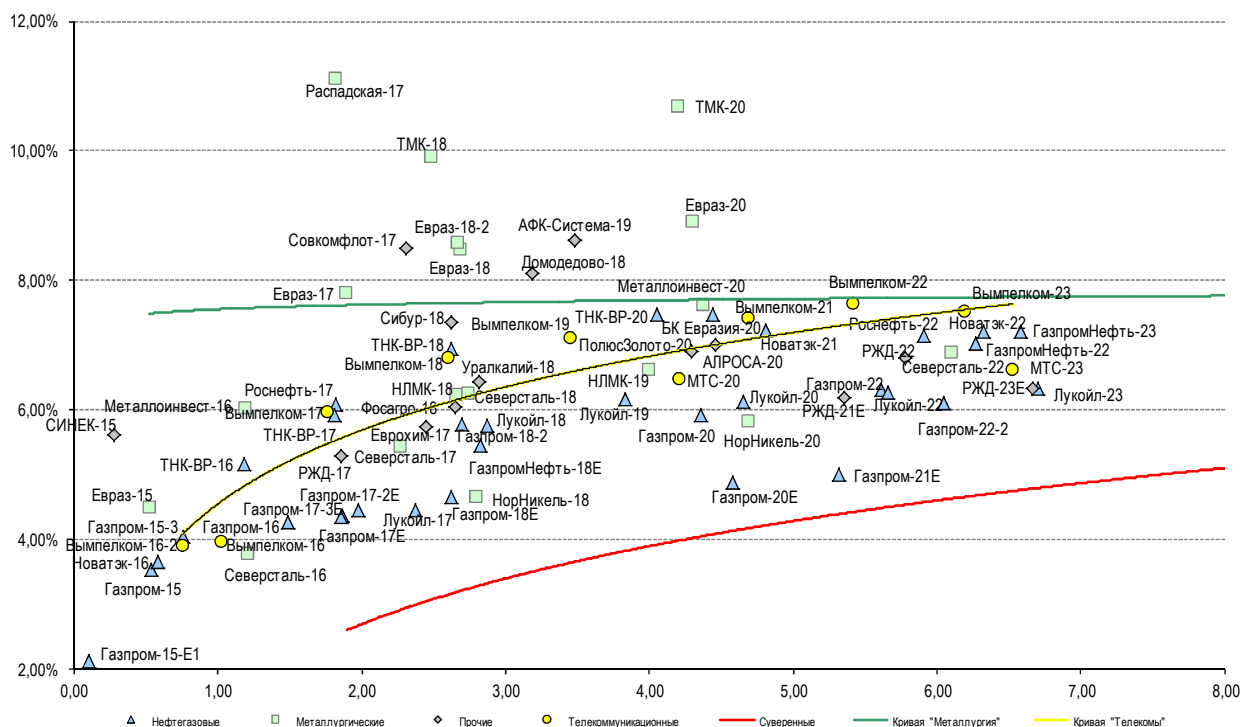
Источник: Bloomberg, Отдел исследований Альфа-Банка

Илл. 10: Доходность российских еврооблигаций банковского сектора



Источник: Bloomberg

Илл. 11: Доходность российских корпоративных еврооблигаций



Источник: Bloomberg

Информация

Альфа-Банк (Москва)	Россия, Москва, 107078, пр-т Академика Сахарова, 12 Саймон Вайн, Со-руководитель Блока Корпоративно-Инвестиционный Банк (+7 495) 745-7896
Управление долговых ценных бумаг с фиксированным доходом	Михаил Грачев, Управляющий директор, Начальник Управления долговых ценных бумаг с фиксированным доходом (7 495) 785-74 04
Торговые операции	Сергей Осмачек, вице-президент по торговым операциям (7 495) 783 51 02 Ольга Паркина, вице-президент по продажам (7 495) 785-74 09 Андрей Мазкун, менеджер по продажам (7 499) 681-27 85 Владислав Корзан, директор по операциям финансирования (7 495) 783-51 03 Егор Романченко, вице-президент по операциям финансирования (7 495) 786-48 97
Аналитическая поддержка	Екатерина Леонова, вице-президент, долговой аналитик (7 495) 974-25 15 (доб. 8523) Александр Курбат, кредитный аналитик (7 495) 780-63 78
Долговой рынок капитала	Дэвид Мэтлок, директор- начальник отдела (7 495) 783-50 29

© Альфа-Банк, 2015 г. Все права защищены. Генеральная лицензия ЦБ РФ № 1326 от 29.01.1998 г.

Настоящий отчет и содержащаяся в нем информация являются исключительной собственностью Альфа-Банка. Несанкционированное копирование, воспроизводство и распространение настоящего материала, частично или полностью, в отсутствие разрешения Альфа-Банка в письменной форме строго запрещено.

Данный материал предназначен ОАО «Альфа-Банк» (далее – «Альфа-Банк») для распространения в Российской Федерации. Он не предназначен для распространения среди частных инвесторов. Несмотря на то, что приведенная в данном материале информация получена из источников, которые, по мнению Альфа-Банка, являются надежными, Альфа-Банк, его руководящие и прочие сотрудники не делают заявлений и не дают заверений ни в прямой, ни в косвенной форме, относительно своей ответственности за точность, полноту такой информации и отсутствие в данном материале каких-либо важных сведений. Любая информация и любые суждения, приведенные в данном материале, могут быть изменены без предупреждения. Альфа-Банк не дает заверений и не заявляет, что упомянутые в данном материале ценные бумаги и/или суждения предназначены для всех его получателей. Данный материал и содержащиеся в нем сведения носят исключительно информативный характер и не могут рассматриваться ни как приглашение или побуждение сделать оферту, ни как просьба купить или продать ценные бумаги или другие финансовые инструменты, или осуществить какую-либо иную инвестиционную деятельность. Альфа-Банк и связанные с ним компании, руководящие сотрудники и прочие сотрудники всех этих структур, в т.ч. лица, участвующие в подготовке и издании данного материала, могут иметь отношения с маркет-мейкерами, а иногда и выступать в качестве таковых, а также в качестве консультантов, брокеров или представителей коммерческого или инвестиционного банка в отношении ценных бумаг, финансовых инструментов или компаний, упомянутых в данном материале, либо входить в органы управления таких компаний. Ценные бумаги с номиналом в иностранной валюте подвержены колебаниям валютного курса, которые могут привести к снижению их стоимости, цены или дохода от вложений в них. Кроме того, инвесторы, вкладывающие средства в ценные бумаги типа АДР, стоимость которых изменяется в зависимости от курса иностранных валют, принимают на себя валютный риск. Инвестиции в России и в российские ценные бумаги сопряжены со значительным риском, поэтому инвесторы, прежде чем вкладывать средства в такие бумаги, должны провести собственное исследование и изучить экономические и финансовые показатели самостоятельно. Инвесторы должны обсудить со своими финансовыми консультантами риски, связанные с таким приобретением. Альфа-Банк и их дочерние компании могут публиковать данный материал в других странах. Поскольку распространение данной публикации на территории других государств может быть ограничено законом, лица, в чьем распоряжении окажется данный материал, должны быть информированы о таких ограничениях и соблюдать их. Любые случаи несоблюдения указанных ограничений могут рассматриваться как нарушение закона о ценных бумагах и других соответствующих законов, действующих в той или иной стране. **Примечание, касающееся законодательства США о ценных бумагах:** Данная публикация распространяется в США компанией Alforma Capital Markets, Inc. (далее «Alforma»), являющейся дочерней компанией Альфа-групп, постольку, поскольку это разрешено законодательством США по ценным бумагам и другими соответствующими законами и положениями. В этой связи Alforma несет ответственность за содержание данного исследования. Лица на территории США, получившие данную публикацию и желающие осуществить сделку с той или иной ценной бумагой или финансовым инструментом, анализируемым в ней, должны делать это только после уведомления об этом представителя Alforma в США. Любые случаи несоблюдения данных ограничений могут рассматриваться как нарушение законодательства США о ценных бумагах.